

# ДПП07В

Корпорація ВАТРА • <http://vatra.ua> • каталог 2019

ТУ У 3.62-00214267-061-98



джерело світла і потужність, Вт..... **світлодіоди • 20; 30; 40; 50**  
 напруга живлення номінал., В..... **220 АС**  
 ступінь пилевологозахисту..... **IP65**  
 клас електрозахисту..... **I**  
 механічна стійкість..... **M1**  
 корельована колірна температура (CCT)..... **4000К**  
 компенсація реактивної потужності (PFC)..... **0,95**  
 температура навколишнього середовища..... **-30°C...+40°C (УХЛ4)**



Для загального освітлення виробничих, комерційних, адміністративних, складських, сільськогосподарських, допоміжних та інших приміщень (в т.ч. в ЖКГ) вибухонебезпечної зони класу 22.

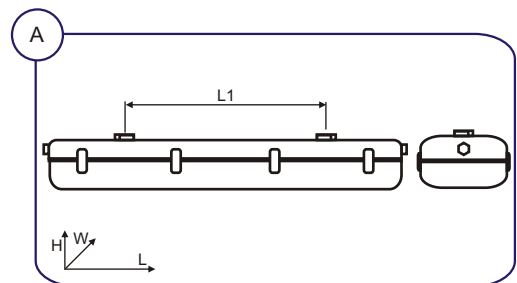
Корпусні деталі: монолітний удароміцний самогасячий полікарбонат.  
 Світлопропускний захисний елемент - світлорозсіювач: матовий монолітний удароміцний самогасячий полікарбонат.  
 Затискачі: пружинна нержавіюча листовая сталь.  
 Апаратура управління: вбудоване ЕДЖ ВАТРА.  
 Кабельний ввід: 1 або 2шт.  
 Комплектація: світильник з світлодіодним джерелом світла.  
 Джерело світла: світлодіоди.

## ОСОБЛИВОСТІ:

- джерело світла - енергоекономні світлодіоди - клас енергоефективності «А++»! понад 50тис. годин безперервної роботи, стабільний світловий потік, миттєво запалюються / перезапалюються, стійкі до перепадів напруги і багаторазових вмикань / вимикань, мають високу кольоропередачу, відсутній шкідливий ефект низькочастотних пульсацій, немає ультрафіолетового випромінювання, екологічно не шкідливі - не вимагають спеціальної утилізації (без ртуті);
- електронні компоненти та світлодіоди виключно провідних світових виробників;
- на замовлення корельована колірна температура - 3000К або 5000К;
- два кабельні вводи для електрокабелю - транзитне (магістральне) електропід'єднання в лінію;
- висока ступінь пилевологозахисту, антивандальний, атмосферостійкий - тривалий термін служби.

МОНТАЖ: на опорну поверхню або монтажний профіль з допомогою шурупів, різьбових шпильок, гвинтів або болтів.

ЕЛЕКТРОПІД'ЄДНАННЯ: індивідуальне кабелем Ø6...9мм (перетин жил 1,5...2,5мм<sup>2</sup>).



Приклад для замовлення: **ВАТРА ДПП07В-40-323 УХЛ4**

розшифрування модифікації:

- 1 цифра • 3- клас електрозахисту I
- 2 цифра • під'єднання до електромережі:
  - 1- індивідуальне
  - 2- транзитне
- 3 цифра • 3- світлодіоди

Тип світильника	Напруга, В	Ступінь захисту	ДС	Потужність, Вт	Світловий потік, лм	тип КСС	Габарити, LxWxH, мм	L1, мм	Маса, кг ±10%
ДПП07В-20-313 УХЛ4	220 АС	IP65	LED	20	2450	Д	600x90x70	250	0,9
ДПП07В-20-323 УХЛ4	220 АС	IP65	LED	20	2450	Д	600x90x70	250	0,9
ДПП07В-30-313 УХЛ4	220 АС	IP65	LED	30	3635	Д	600x90x70	250	0,9
ДПП07В-30-323 УХЛ4	220 АС	IP65	LED	30	3635	Д	600x90x70	250	0,9
ДПП07В-40-313 УХЛ4	220 АС	IP65	LED	40	4850	Д	1200x90x70	550	1,2
ДПП07В-40-323 УХЛ4	220 АС	IP65	LED	40	4850	Д	1200x90x70	550	1,2
ДПП07В-50-313 УХЛ4	220 АС	IP65	LED	50	6050	Д	1500x90x70	1150	1,5
ДПП07В-50-323 УХЛ4	220 АС	IP65	LED	50	6050	Д	1500x90x70	1150	1,5