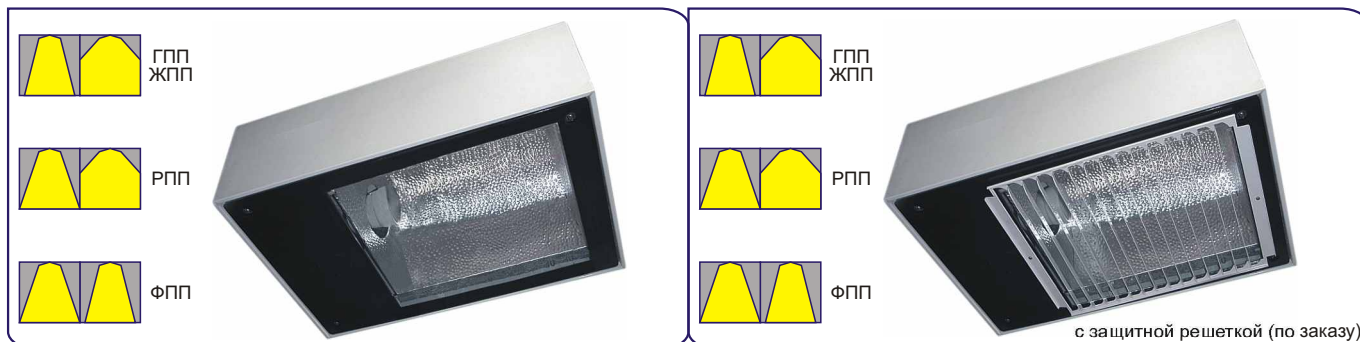


ГПП02В, ФПП02В, ЖПП02В, РПП02В



| | |
|---|---|
| источник света и мощность номинал., Вт..... | лампа металлогалогенная • (E40) 250; 400 лампа индукционная • 150 лампа натриевая • (E40) 250; 400 лампа ртутная • (E40) 250 |
| напряжение питания номинал., В..... | 220 AC |
| степень пылевлагозащиты..... | IP23; IP55 |
| класс пожароопасной зоны..... | П-I; П-II |
| класс электрозащиты (ДСТУ ІЕС 60598-1:2002).... | I |
| механическая стойкость (ГОСТ 30631-99)..... | M1 |
| компенсация реактивной мощности (PFC)..... | 0,8; 0,95 |
| температура окружающей среды..... | -40°C...+40°C (У3) |

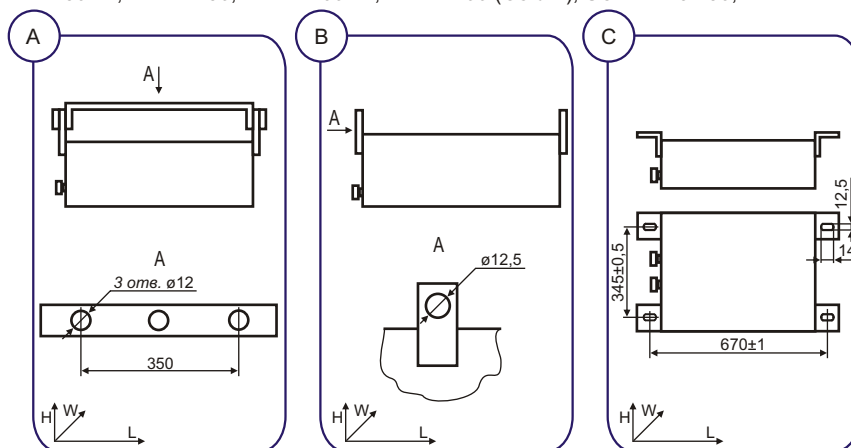


Для общего освещения производственных, коммерческих (выставочных и торговых комплексов), административных, сельскохозяйственных, складских, вспомогательных и других помещений взрывоопасной зоны класса 22 и пожароопасных зон классов П-I, П-II.

Корпусные детали: листовая сталь.
Монтажные элементы (лира, скобы): стальной прокат.
Внутренний отражатель: ячеистый листовой алюминий высокой чистоты.
Светопроницающий защитный элемент (IP55): плоское стекло.
По заказу (IP23):
• защитная сетка - стальная проволока;
• защитная решетка - листовая сталь.
Аппаратура управления:
• ГПП, ЖПП, РПП - встроенный ЭМПРА (Вапра);
• ФПП - встроенный ЭПРА (LVD)
Кабельные вводы: 1 или 2шт.
Комплект поставки: светильник (ФПП с лампой), по заказу - защитная сетка или решетка (для IP23), лампа (для ГПП, ЖПП, РПП).

Источники света - газоразрядные лампы:
• металлогалогенные типа HQI-E 250 (Osram), ДРИ-400-7 (Лисма)
• индукционные типа Smart Dragon LVD-LL150W (LVD)
• натриевые типа ДНаТ-250, ДНаТ-400 (Лисма), NAV-T 250 4Y, NAV-T 400 4Y, NAV-T 400 (Osram), SON-T Pro 250, SON-T Pro 400 (Philips)
• ртутные типа ДРЛ-250 (Лисма)
или аналогичные.

Способ монтажа:
• на опорную поверхность с помощью лиры (А).
• на два крюка (В).
• на опорную поверхность с помощью шурупов, резьбовых шпилек, винтов или болтов (С).
Рекомендуемая высота установки: 5...10м.
Электроподключение - индивидуальное или транзитное кабелем Ø9...14мм (сечение жил 1,5...4мм²).



ОСОБЕННОСТИ:

- ФПП: источник света - энергоэкономная индукционная лампа! больше 100тыс. часов непрерывной работы, стабильный высокий световой поток, стойкая к перепадам напряжения и многократным включениям/выключениям, мгновенно зажигается/перезаигается, низкая температура нагрева колбы лампы, высокая цветопередача, отсутствует вредный эффект низкочастотных пульсаций, безотказно работает при низких температурах;
- монтаж с помощью лиры дает возможность регулирования направления освещения;
- конструкция ЭМПРА (Вапра) рассчитана на длительную работу в аномальном режиме;
- встроенная аппаратура управления и два кабельных ввода для электрокабеля уменьшают затраты на монтаж, эксплуатацию и обеспечивают транзитное (магистральное) электроподключение в линию;
- индивидуальная компенсация реактивной мощности, высокий коэффициент мощности;
- высокая степень пылевлагозащиты, пожаробезопасный;
- атмосферостойкий - длительный срок службы.

ГП02В, ФП02В, ЖП02В, РП02В

Пример для заказа: **ВАТРА ГП02В-250-121 У3**

расшифровка модификации: ←

- 1 цифра • способ монтажа:
 - 1- с помощью пиры или на два крюка
 - 2- с помощью четырех скоб
- 2 цифра • конструктивное исполнение:
 - 1- один кабельный ввод
 - 2- два кабельных ввода
- 3 цифра •
 - 1- степень защиты IP55
 - 2- степень защиты IP23

| Тип светильника | Напряжение, В | Степень защиты | ИС | Цоколь | тип КСС | КГД, % | РФС | Габариты, LxWxH, мм | Масса, кг ±10% |
|--------------------|---------------|----------------|------|--------|---------|--------|------|---------------------|----------------|
| ГП02В-250-111 У3 | 220 АС | IP55 | MHL | E40 | Г/Л | 70 | 0,8 | 590x375x235 | 12,5 |
| ГП02В-250-121 У3 | 220 АС | IP55 | MHL | E40 | Г/Л | 70 | 0,8 | 590x375x235 | 12,5 |
| ГП02В-250-211 У3 | 220 АС | IP55 | MHL | E40 | Г/Л | 70 | 0,8 | 590x375x185 | 12,5 |
| ГП02В-250-221 У3 | 220 АС | IP55 | MHL | E40 | Г/Л | 70 | 0,8 | 590x375x185 | 12,5 |
| ГП02В-250-112 У3 | 220 АС | IP23 | MHL | E40 | Г/Л | 80 | 0,8 | 590x375x235 | 11 |
| ГП02В-250-122 У3 | 220 АС | IP23 | MHL | E40 | Г/Л | 80 | 0,8 | 590x375x235 | 11 |
| ГП02В-250-212 У3 | 220 АС | IP23 | MHL | E40 | Г/Л | 80 | 0,8 | 590x375x185 | 11 |
| ГП02В-250-222 У3 | 220 АС | IP23 | MHL | E40 | Г/Л | 80 | 0,8 | 590x375x185 | 11 |
| ГП02В-400-111 У3 | 220 АС | IP55 | MHL | E40 | Г/Л | 70 | 0,8 | 590x375x280 | 14,5 |
| ГП02В-400-121 У3 | 220 АС | IP55 | MHL | E40 | Г/Л | 70 | 0,8 | 590x375x280 | 14,5 |
| ГП02В-400-211 У3 | 220 АС | IP55 | MHL | E40 | Г/Л | 70 | 0,8 | 590x375x230 | 14,5 |
| ГП02В-400-221 У3 | 220 АС | IP55 | MHL | E40 | Г/Л | 70 | 0,8 | 590x375x230 | 14,5 |
| ГП02В-400-112 У3 | 220 АС | IP23 | MHL | E40 | Г/Л | 80 | 0,8 | 590x375x280 | 13 |
| ГП02В-400-122 У3 | 220 АС | IP23 | MHL | E40 | Г/Л | 80 | 0,8 | 590x375x280 | 13 |
| ГП02В-400-212 У3 | 220 АС | IP23 | MHL | E40 | Г/Л | 80 | 0,8 | 590x375x230 | 13 |
| ГП02В-400-222 У3 | 220 АС | IP23 | MHL | E40 | Г/Л | 80 | 0,8 | 590x375x230 | 13 |
| ФП02В-150-111 У3 | 220 АС | IP55 | IndL | - | Д/Г | 60 | 0,95 | 590x375x235 | 10,5 |
| ФП02В-150-121 У3 | 220 АС | IP55 | IndL | - | Д/Г | 60 | 0,95 | 590x375x235 | 10,5 |
| ФП02В-150-211 У3 | 220 АС | IP55 | IndL | - | Д/Г | 60 | 0,95 | 590x375x185 | 10,5 |
| ФП02В-150-221 У3 | 220 АС | IP55 | IndL | - | Д/Г | 60 | 0,95 | 590x375x185 | 10,5 |
| ФП02В-150-112 У3 | 220 АС | IP23 | IndL | - | Д/Г | 60 | 0,95 | 590x375x235 | 9 |
| ФП02В-150-122 У3 | 220 АС | IP23 | IndL | - | Д/Г | 60 | 0,95 | 590x375x235 | 9 |
| ФП02В-150-212 У3 | 220 АС | IP23 | IndL | - | Д/Г | 60 | 0,95 | 590x375x185 | 9 |
| ФП02В-150-222 У3 | 220 АС | IP23 | IndL | - | Д/Г | 60 | 0,95 | 590x375x185 | 9 |
| Ж ПП02В-250-111 У3 | 220 АС | IP55 | SL | E40 | Г/Л | 70 | 0,8 | 590x375x235 | 13,7 |
| Ж ПП02В-250-121 У3 | 220 АС | IP55 | SL | E40 | Г/Л | 70 | 0,8 | 590x375x235 | 13,7 |
| Ж ПП02В-250-211 У3 | 220 АС | IP55 | SL | E40 | Г/Л | 70 | 0,8 | 590x375x185 | 13,7 |
| Ж ПП02В-250-221 У3 | 220 АС | IP55 | SL | E40 | Г/Л | 70 | 0,8 | 590x375x185 | 13,7 |
| Ж ПП02В-250-112 У3 | 220 АС | IP23 | SL | E40 | Г/Л | 80 | 0,8 | 590x375x235 | 12,2 |
| Ж ПП02В-250-122 У3 | 220 АС | IP23 | SL | E40 | Г/Л | 80 | 0,8 | 590x375x235 | 12,2 |
| Ж ПП02В-250-212 У3 | 220 АС | IP23 | SL | E40 | Г/Л | 80 | 0,8 | 590x375x185 | 12,2 |
| Ж ПП02В-250-222 У3 | 220 АС | IP23 | SL | E40 | Г/Л | 80 | 0,8 | 590x375x185 | 12,2 |
| Ж ПП02В-400-111 У3 | 220 АС | IP55 | SL | E40 | Г/Л | 70 | 0,8 | 590x375x280 | 16,7 |
| Ж ПП02В-400-121 У3 | 220 АС | IP55 | SL | E40 | Г/Л | 70 | 0,8 | 590x375x280 | 16,7 |
| Ж ПП02В-400-211 У3 | 220 АС | IP55 | SL | E40 | Г/Л | 70 | 0,8 | 590x375x230 | 16,7 |
| Ж ПП02В-400-221 У3 | 220 АС | IP55 | SL | E40 | Г/Л | 70 | 0,8 | 590x375x230 | 16,7 |
| Ж ПП02В-400-112 У3 | 220 АС | IP23 | SL | E40 | Г/Л | 80 | 0,8 | 590x375x280 | 15,2 |
| Ж ПП02В-400-122 У3 | 220 АС | IP23 | SL | E40 | Г/Л | 80 | 0,8 | 590x375x280 | 15,2 |
| Ж ПП02В-400-212 У3 | 220 АС | IP23 | SL | E40 | Г/Л | 80 | 0,8 | 590x375x230 | 15,2 |
| Ж ПП02В-400-222 У3 | 220 АС | IP23 | SL | E40 | Г/Л | 80 | 0,8 | 590x375x230 | 15,2 |
| РП02В-250-111 У3 | 220 АС | IP55 | QL | E40 | Д/Л | 70 | 0,8 | 590x375x235 | 13,2 |
| РП02В-250-121 У3 | 220 АС | IP55 | QL | E40 | Д/Л | 70 | 0,8 | 590x375x235 | 13,2 |
| РП02В-250-211 У3 | 220 АС | IP55 | QL | E40 | Д/Л | 70 | 0,8 | 590x375x185 | 13,2 |
| РП02В-250-221 У3 | 220 АС | IP55 | QL | E40 | Д/Л | 70 | 0,8 | 590x375x185 | 13,2 |
| РП02В-250-112 У3 | 220 АС | IP23 | QL | E40 | Д/Л | 80 | 0,8 | 590x375x235 | 11,7 |
| РП02В-250-122 У3 | 220 АС | IP23 | QL | E40 | Д/Л | 80 | 0,8 | 590x375x235 | 11,7 |
| РП02В-250-212 У3 | 220 АС | IP23 | QL | E40 | Д/Л | 80 | 0,8 | 590x375x185 | 11,7 |
| РП02В-250-222 У3 | 220 АС | IP23 | QL | E40 | Д/Л | 80 | 0,8 | 590x375x185 | 11,7 |